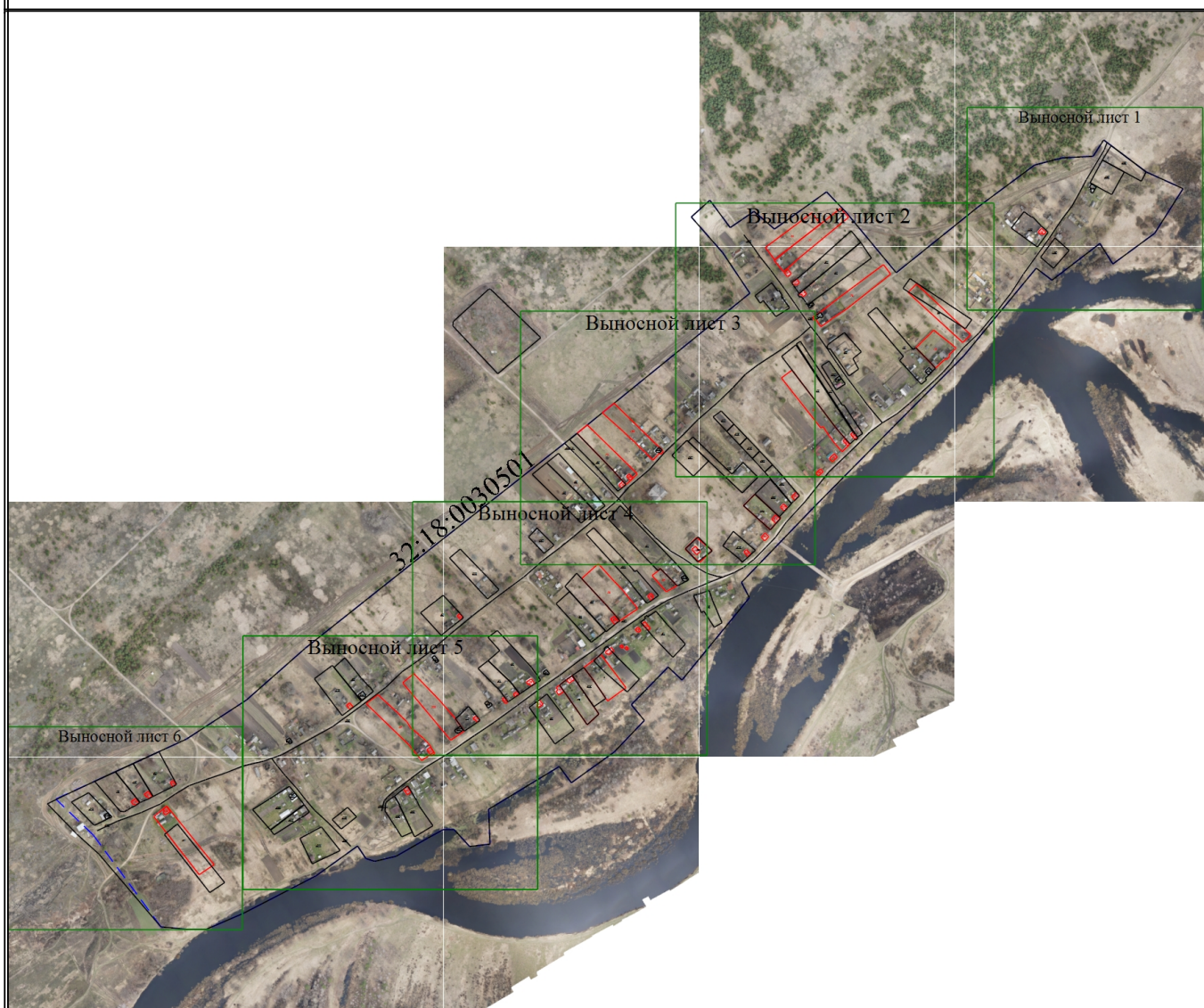


Схема границ земельных участков



Масштаб 1:10300

Условные обозначения

- - Часть границы, сведения ЕГРН о которой позволяют однозначно определить ее положение на местности
- - Часть границы, местоположение которой определено при выполнении кадастровых работ
- - Часть контура, образованного проекцией существующего в ЕГРН наземного конструктивного элемента здания, сооружения, объекта незавершенного строительства
- - Часть контура, образованного проекцией вновь образованного наземного конструктивного элемента здания, сооружения, объекта незавершенного строительства
- - - - - Граница кадастрового квартала
- - Характерная точка границы земельного участка, сведения ЕГРН о которой соответствуют требованиям, установленным в соответствии с частью 13 статьи 22 Федерального закона от 13 июля 2015 г. N 218-ФЗ "О государственной регистрации недвижимости"
- - Характерная точка границы земельного участка, сведения о которой отсутствуют в ЕГРН, местоположение которой определено при кадастровых работах (новая характерная точка)
- 9 - Обозначение ликвидируемой характерной точки
- н1У - Обозначение новой характерной точки
- :14 - Исходный земельный участок
- :13 - Уточняемый земельный участок
- :191 - Исходное здание
- :102 - Уточняемое здание
- 32:18:0030501 - Номер кадастрового квартала

Схема границ земельных участков

Выносной лист 1



Масштаб 1:2000

Условные обозначения

- - Часть границы, сведения ЕГРН о которой позволяют однозначно определить ее положение на местности
- - Часть границы, местоположение которой определено при выполнении кадастровых работ
- - Часть контура, образованного проекцией существующего в ЕГРН наземного конструктивного элемента здания, сооружения, объекта незавершенного строительства
- - Часть контура, образованного проекцией вновь образованного наземного конструктивного элемента здания, сооружения, объекта незавершенного строительства
- - - - - Граница кадастрового квартала
- - Характерная точка границы земельного участка, сведения ЕГРН о которой соответствуют требованиям, установленным в соответствии с частью 13 статьи 22 Федерального закона от 13 июля 2015 г. N 218-ФЗ "О государственной регистрации недвижимости"
- - Характерная точка границы земельного участка, сведения о которой отсутствуют в ЕГРН, местоположение которой определено при кадастровых работах (новая характерная точка)
- 9 - Обозначение ликвидируемой характерной точки
- н1У - Обозначение новой характерной точки
- :14 - Исходный земельный участок
- :13 - Уточняемый земельный участок
- :191 - Исходное здание
- :102 - Уточняемое здание
- 32:18:0030501 - Номер кадастрового квартала

Схема границ земельных участков

Выносной лист 2



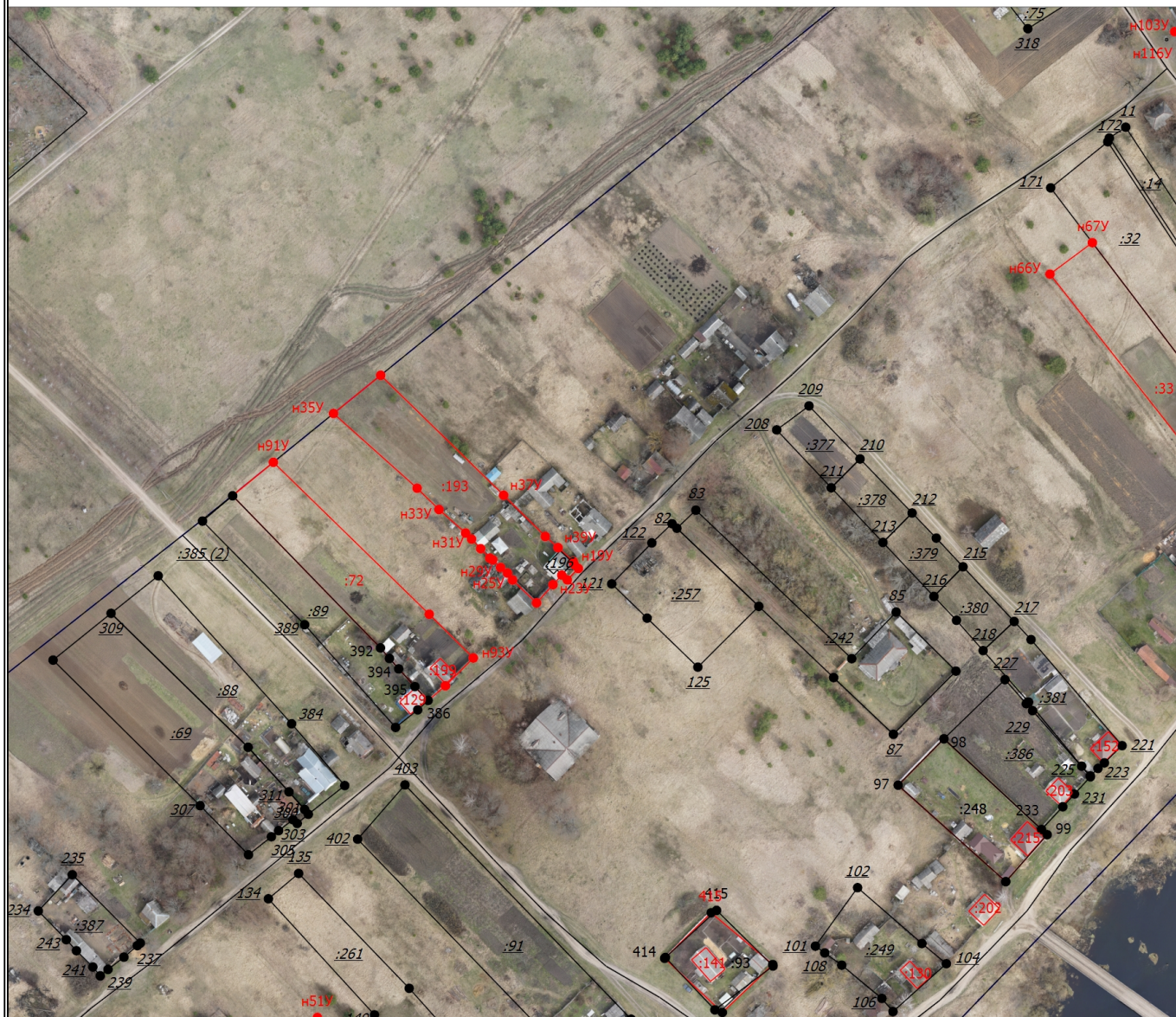
Масштаб 1:2700

Условные обозначения

- | | |
|---------------|--|
| _____ | - Часть границы, сведения ЕГРН о которой позволяют однозначно определить ее положение на местности |
| _____ | - Часть границы, местоположение которой определено при выполнении кадастровых работ |
| _____ | - Часть контура, образованного проекцией существующего в ЕГРН наземного конструктивного элемента здания, сооружения, объекта незавершенного строительства |
| _____ | - Часть контура, образованного проекцией вновь образованного наземного конструктивного элемента здания, сооружения, объекта незавершенного строительства |
| ----- | - Граница кадастрового квартала |
| ● | - Характерная точка границы земельного участка, сведения ЕГРН о которой соответствуют требованиям, установленным в соответствии с частью 13 статьи 22 Федерального закона от 13 июля 2015 г. N 218-ФЗ "О государственной регистрации недвижимости" |
| ● | - Характерная точка границы земельного участка, сведения о которой отсутствуют в ЕГРН, местоположение которой определено при кадастровых работах (новая характерная точка) |
| <u>9</u> | - Обозначение ликвидируемой характерной точки |
| н1У | - Обозначение новой характерной точки |
| <u>:14</u> | - Исходный земельный участок |
| :13 | - Уточняемый земельный участок |
| <u>:191</u> | - Исходное здание |
| :102 | - Уточняемое здание |
| 32:18:0030501 | - Номер кадастрового квартала |

Схема границ земельных участков

Выносной лист 3



Масштаб 1:2500

Условные обозначения

- | | |
|---------------|--|
| _____ | - Часть границы, сведения ЕГРН о которой позволяют однозначно определить ее положение на местности |
| _____ | - Часть границы, местоположение которой определено при выполнении кадастровых работ |
| _____ | - Часть контура, образованного проекцией существующего в ЕГРН наземного конструктивного элемента здания, сооружения, объекта незавершенного строительства |
| _____ | - Часть контура, образованного проекцией вновь образованного наземного конструктивного элемента здания, сооружения, объекта незавершенного строительства |
| - - - - - | - Граница кадастрового квартала |
| ● | - Характерная точка границы земельного участка, сведения ЕГРН о которой соответствуют требованиям, установленным в соответствии с частью 13 статьи 22 Федерального закона от 13 июля 2015 г. N 218-ФЗ "О государственной регистрации недвижимости" |
| ● | - Характерная точка границы земельного участка, сведения о которой отсутствуют в ЕГРН, местоположение которой определено при кадастровых работах (новая характерная точка) |
| <u>9</u> | - Обозначение ликвидируемой характерной точки |
| n1Y | - Обозначение новой характерной точки |
| :14 | - Исходный земельный участок |
| :13 | - Уточняемый земельный участок |
| :191 | - Исходное здание |
| :102 | - Уточняемое здание |
| 32:18:0030501 | - Номер кадастрового квартала |

Схема границ земельных участков

Выносной лист 4



Масштаб 1:2500

Условные обозначения

- Часть границы, сведения ЕГРН о которой позволяют однозначно определить ее положение на местности
- Часть границы, местоположение которой определено при выполнении кадастровых работ
- Часть контура, образованного проекцией существующего в ЕГРН наземного конструктивного элемента здания, сооружения, объекта незавершенного строительства
- Часть контура, образованного проекцией вновь образованного наземного конструктивного элемента здания, сооружения, объекта незавершенного строительства
- - - - - Граница кадастрового квартала
- - Характерная точка границы земельного участка, сведения ЕГРН о которой соответствуют требованиям, установленным в соответствии с частью 13 статьи 22 Федерального закона от 13 июля 2015 г. N 218-ФЗ "О государственной регистрации недвижимости"
- - Характерная точка границы земельного участка, сведения о которой отсутствуют в ЕГРН, местоположение которой определено при кадастровых работах (новая характерная точка)
- 9 - Обозначение ликвидируемой характерной точки
- н1У - Обозначение новой характерной точки
- :14 - Исходный земельный участок
- :13 - Уточняемый земельный участок
- :191 - Исходное здание
- :102 - Уточняемое здание
- 32:18:0030501 - Номер кадастрового квартала

Схема границ земельных участков

Выносной лист 5



Масштаб 1:2500

Условные обозначения

- Часть границы, сведения ЕГРН о которой позволяют однозначно определить ее положение на местности
- Часть границы, местоположение которой определено при выполнении кадастровых работ
- Часть контура, образованного проекцией существующего в ЕГРН наземного конструктивного элемента здания, сооружения, объекта незавершенного строительства
- Часть контура, образованного проекцией вновь образованного наземного конструктивного элемента здания, сооружения, объекта незавершенного строительства
- - - - - Граница кадастрового квартала
- - Характерная точка границы земельного участка, сведения ЕГРН о которой соответствуют требованиям, установленным в соответствии с частью 13 статьи 22 Федерального закона от 13 июля 2015 г. N 218-ФЗ "О государственной регистрации недвижимости"
- - Характерная точка границы земельного участка, сведения о которой отсутствуют в ЕГРН, местоположение которой определено при кадастровых работах (новая характерная точка)
- 9 - Обозначение ликвидируемой характерной точки
- н1У - Обозначение новой характерной точки
- :14 - Исходный земельный участок
- :13 - Уточняемый земельный участок
- :191 - Исходное здание
- :102 - Уточняемое здание
- 32:18:0030501 - Номер кадастрового квартала

Схема границ земельных участков

Выносной лист 6



Масштаб 1:2000

Условные обозначения

- | | |
|---------------|--|
| _____ | - Часть границы, сведения ЕГРН о которой позволяют однозначно определить ее положение на местности |
| _____ | - Часть границы, местоположение которой определено при выполнении кадастровых работ |
| _____ | - Часть контура, образованного проекцией существующего в ЕГРН наземного конструктивного элемента здания, сооружения, объекта незавершенного строительства |
| _____ | - Часть контура, образованного проекцией вновь образованного наземного конструктивного элемента здания, сооружения, объекта незавершенного строительства |
| ----- | - Граница кадастрового квартала |
| ● | - Характерная точка границы земельного участка, сведения ЕГРН о которой соответствуют требованиям, установленным в соответствии с частью 13 статьи 22 Федерального закона от 13 июля 2015 г. N 218-ФЗ "О государственной регистрации недвижимости" |
| ● | - Характерная точка границы земельного участка, сведения о которой отсутствуют в ЕГРН, местоположение которой определено при кадастровых работах (новая характерная точка) |
| <u>9</u> | - Обозначение ликвидируемой характерной точки |
| нТУ | - Обозначение новой характерной точки |
| <u>:14</u> | - Исходный земельный участок |
| :13 | - Уточняемый земельный участок |
| <u>:191</u> | - Исходное здание |
| :102 | - Уточняемое здание |
| 32:18:0030501 | - Номер кадастрового квартала |